

ID: 112846378

Τύπος:  ΕΙΔΗΣΕΟΓΡΑΦΙΚΗ Κατηγορία Πηγής: Υγεία

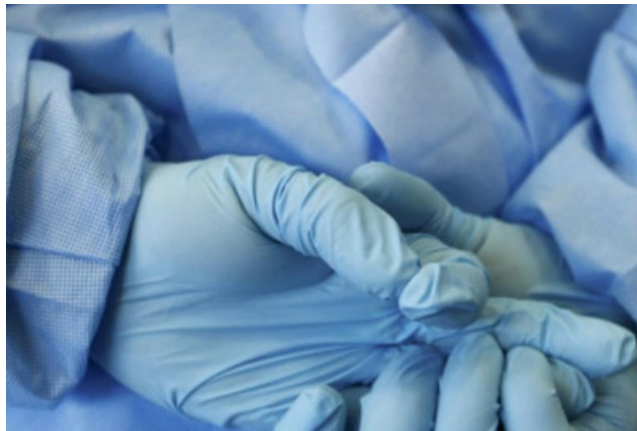
Πηγή: [news4health.gr](https://www.news4health.gr) *Μοναδικές Επισκ./μήνα: 156K

Url: <https://www.news4health.gr/health-news/10088/oi-episkeptes-ygeias-vionoun-systimatika-tin-epaggelmatiki-eksouthenosi>

Ημερομηνία Δημοσίευσης: 2021-09-17 13:48:00

Τίτλος

Οι Επισκέπτες Υγείας βιώνουν συστηματικά την επαγγελματική εξουθένωση



Κείμενο

Για την επαγγελματική εξουθένωση των **Επισκεπτών Υγείας** και τη συνεισφορά τους στην προαγωγή του εμβολιασμού μίλησαν οι συμμετέχοντες στη συνέντευξη Τύπου που οργανώθηκε από τον Πανελλήνιο Σύλλογο **Επισκεπτών Υγείας**.

Τρία είναι τα **βασικά μηνύματα** της Συνέντευξης Τύπου που οργανώθηκε από τον Πανελλήνιο Σύλλογο **Επισκεπτών Υγείας**(ΠΣΕΥ) με αφορμή τον **εορτασμό της Πανελληνίας Ημέρας Επισκεπτών Υγείας**, που εορτάζεται κάθε χρόνο στις **17 Σεπτεμβρίου**.

- Βοηθούν τον πληθυσμό να κατανοήσει το σημαντικό ρόλο της πρόληψης που επιτυγχάνεται με τον εμβολιασμό.
- Οι Επισκέπτες Υγείας βιώνουν συστηματικά το Σύνδρομο Επαγγελματικής Εξουθένωσης (burnout).
- Η Πολιτεία θα πρέπει να συνεργαστεί περισσότερο μαζί τους για την επίτευξη της αύξησης της ποιότητας ζωής του πληθυσμού και την αντιμετώπιση του υγειονομικού αναλφαριθτισμού.

«Οι Επισκέπτες Υγείας μέσω της εργασίας τους σ' όλες τις δομές υγείας (οικογένεια, σχολεία, χώρους υγιεινής και ασφάλειας εργασίας) βοηθούν τον πληθυσμό να κατανοήσει το σημαντικό ρόλο της πρόληψης που επιτυγχάνεται με τον εμβολιασμό. Η αποτύπωση της χρησιμότητας των εμβολίων καταγράφηκε σ' όλο αυτό το διάστημα με τον περιορισμό των λοιμωδών νοσημάτων και την επίτευξη της αύξησης ποιότητας ζωής του πληθυσμού», τόνισε η κα Μαρία Σακουφάκη, Επισκέπτρια Προαγωγής Δημόσιας Υγείας, Πρόεδρος ΠΣΕΥ.

Στις πρωτόγνωρες υγειονομικές συνθήκες που προκάλεσε η **πανδημία**, οι **Επισκέπτες Υγείας** κλήθηκαν να συνεισφέρουν πολύπλευρα στην αντιμετώπιση της με τα προγράμματα προαγωγής εμβολιασμού, ενημερώνοντας τον πληθυσμό μέσα στους χώρους εργασίας, στο άμεσο, έμμεσο οικογενειακό και φιλικό του περιβάλλον. Οι **Επισκέπτες Υγείας** στελέχωσαν τα εμβολιαστικά κέντρα και στήριξαν και στηρίζουν με όλες τους τις δυνάμεις τον εμβολιασμό κατά της Covid-19. Για το σκοπό αυτό, ο ΠΣΕΥ οργάνωσε και οργανώνει εκπαιδευτικά διαδικτυακά σεμινάρια σε συνεργασία με άλλους φορείς.

Επαγγελματική εξουθένωση για τους Επισκέπτες Υγείας

«Επιτρέψτε μου να αναγνωρίσω στους συναδέλφους ότι η προσφορά τους είχε το χαρακτήρα μιας υπερπροσπάθειας από πλευράς τους, υπερέβησαν κατά πολύ τις εργασίμες ώρες και μέρες, διέθεσαν πολύ προσωπικό χρόνο που στέρησαν από τις οικογένειές τους έδειξαν αυταπάρνηση και αφοσίωση χωρίς κάποια ανταλλάγματα. Εν ολίγοις ανταποκρίθηκαν στην πρόκληση της πανδημίας, στάθηκαν στο ύψος των περιστάσεων και συνέβαλλαν κατά πολύ στην αντιμετώπιση της υγειονομικής κρίσης, γράφοντας μια σελίδα στην ιστορία του κλάδου μας για την οποία θα είμαστε υπερήφανοι στο μέλλον» ανέφερε η κα Μαρία Σακουφάκη.

Οι **Επισκέπτες Υγείας** εργάζονται σε ιδιαίτερα ψυχοπιεστικές συνθήκες. Εκτός, όμως, από επαγγελματίες είναι και άνθρωποι που μοιράζονται τις ίδιες αγωνίες και φόβους τόσο για τον εαυτό τους, όσο και για τους σημαντικούς άλλους με τον υπόλοιπο πληθυσμό και βιώνουν τις ίδιες αλλαγές και προσαρμογές στην καθημερινότητά τους λόγω της πανδημίας.

Οι συνθήκες αυτές συνδυαστικά με το εργασιακό στρες, που λόγω των εργασιακών συνθηκών είναι αυξημένο, αποτελούν

καταλυτικό παράγοντα στην εμφάνιση της επαγγελματικής εξουθένωσης. Η επαγγελματική εξουθένωση αποτελεί μια εξελισσόμενη διαδικασία και είναι σημαντικό οι **Επισκέπτες Υγείας**, όπως και οι υπόλοιποι Επαγγελματίες **Υγείας**, να έχουν την απαιτούμενη υποστήριξη και δυνατότητες εκπαίδευσης για τη διαχείριση των ψυχοπνευματικών παραγόντων και την αύξηση της ανθεκτικότητάς τους επεσήμανε η κα η κα Αθηνά Μαρκάκη, Ψυχολόγος, Επισκέπτρια **Υγείας**, MSc στη Διοίκηση της **Υγείας** με εκπαίδευση στη Συστημική Ψυχοθεραπεία

Για την αντιμετώπιση του συνδρόμου ο Επαγγελματίας **Υγείας** καλείται να αναγνωρίσει αρχικά μόνος του τις αδυναμίες και τα όριά του, ώστε εάν είναι δυνατόν να προλάβει ή να αντιμετωπίσει έγκαιρα τα συμπτώματα επαγγελματικής εξουθένωσης. Η περίπτωση των **Επισκεπτών Υγείας** αποτελεί χαρακτηριστικό παράδειγμα αφού κατακλύζονται από γρήγορους ρυθμούς και ένταση εργασίας» διευκρίνισε η κα Μαρκάκη.

Οι εμπειρίες της πανδημικής λοίμωξης COVID-19 και των ψυχοκοινωνικοοικονομικών επιπτώσεών της, η προτεραιότητα (που έφτασε ως την υποχρεωτικότητα και δίχασε ακόμη και τους υγειονομικούς μεταξύ τους) για εμβολιαστική κάλυψη έναντι αυτής, η ανάγκη τήρησης μέτρων αυτοπροστασίας στις κοινωνικές συναναστροφές, οι διαρκείς στοχευμένες εκστρατείες κοινού με σκοπό την καλλιέργεια της ενσυναίσθησης (ατομική/κοινωνική ευθύνη για προστασία των ευάλωτων ομάδων πληθυσμού), η ηχηρή απαίτηση των Συλλόγων Ασθενών για δικαίωμα και προσβασιμότητα στην υγεία, η παροχή υπηρεσιών πάσης φύσεως (**υγείας**, εκπαίδευσης, οικονομίας κ.λπ.) κυρίως διαδικτυακά, ο ρόλος της τοπικής κινητοποίησης στις περιβαλλοντικές καταστροφές (φωτιές, πλημμύρες) ανέδειξαν την αξία και την συνεχή ανάγκη καλλιέργειας κουλτούρας πρόληψης και κοινωνικής συμμετοχής», τόνισε η κα Αικατερίνη Τσουγένη MSc, Επισκέπτρια **Υγείας**, Μέλος ΠΣΕΥ.

Η πανδημία μας βρήκε «αναλφάβητους» υγειονομικά, προσδιορίζοντας την ανάγκη και τον σχεδιασμό κατάλληλων εξειδικευμένων προγραμμάτων εκπαίδευσης της κοινότητας.

Για τους **Επισκέπτες Υγείας** είναι μια ακόμη υγειονομική πρό(σ)κληση στην οποία δίνουν το «μοναδικό» τους στίγμα για την αποτελεσματική αντιμετώπιση της, όπως ιστορικά έχουν δώσει και σε παρόμοιες εκρήξεις λοιμωδών νόσων (πχ αντιφυματικός αγώνας, επιδημική κρίση ιλαράς κ.λπ.). Η ασκούμενη συμβουλευτική και κινητοποίηση περί ανάγκης εμβολιασμού και πρόληψης συνιστούν παρεμβάσεις **υγείας** με μακροχρόνιο αποτέλεσμα, και διαφέρουν με οποιαδήποτε άλλη θεραπευτική παρέμβαση που έχει άμεσο και απτό αποτέλεσμα και εκ φύσεως τους υποτιμούνται και αμφισβητούνται», επισήμανε η κα Τσουγένη.

«Κύριο αντικείμενο απασχόλησης των **Επισκεπτών Υγείας** αποτελεί ο σχεδιασμός και η εφαρμογή προγραμμάτων Αγωγής **Υγείας** μετά από ανίχνευση, μελέτη και αξιολόγηση των αναγκών **υγείας** του πληθυσμού στον οποίο απευθύνονται με έμφαση στις ευπαθείς ομάδες. Μεταξύ αυτών περιλαμβάνεται και η προαγωγή και προώθηση του Εμβολιασμού. Όχι τώρα, αλλά ανέκαθεν, ο Επισκέπτης **Υγείας** από την θέση εργασίας του στηρίζει, προωθεί, ενισχύει και προάγει τον εμβολιασμό μέσα από προγράμματα και δράσεις», ανέφερε η κα Δέσποινα Τοπάλη, MSc, Επισκέπτρια **Υγείας**, Γεν. Γραμματέας ΠΣΕΥ.

Παράδειγμα τέτοιων δράσεων αποτελεί η εφαρμογή του Εθνικού Προγράμματος Εμβολιασμού, η προώθηση του αντιγριπικού εμβολιασμού στις υπηρεσίες **υγείας** αλλά και στον πληθυσμό, ο έλεγχος εμβολιαστικής κάλυψης των μαθητών σε όλες τις εκπαιδευτικές βαθμίδες, η ενημέρωση των ευπαθών ομάδων όπως ΚΑΠΗ, μεταμοσχευμένοι, ενώσεις και σύλλογοι ασθενών.

